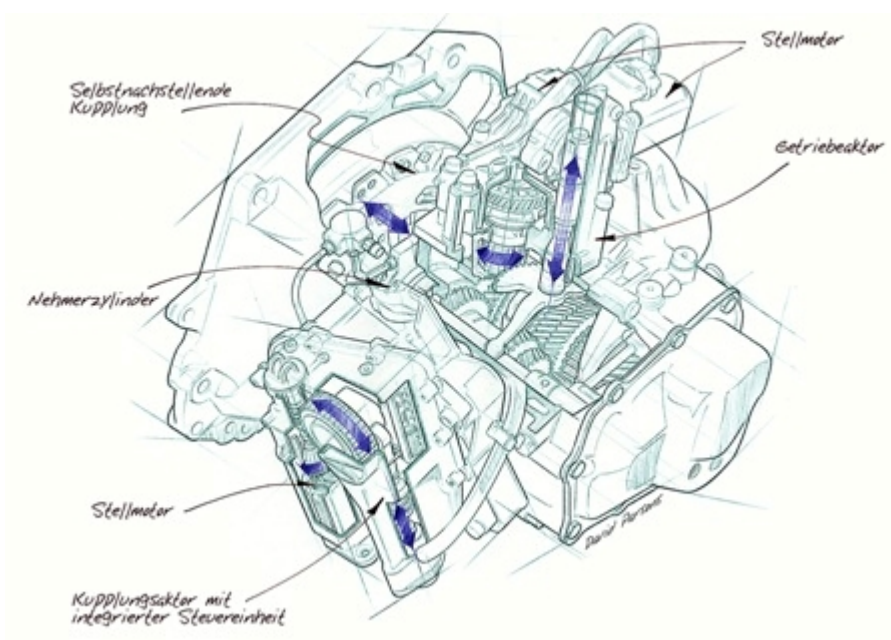


Для нормальной работы роботизированной коробки Easytronic ,необходимо периодически выполнять профилактические работы по регулировке точки схватывания сцепления и адаптации переключения передач коробки. Напомним , что Easytronic это механическая коробка передач, которая управляется электронной системой при помощи двух приводов. Один привод включает и выключает сцепление, другой переключает передачи. Именно эти привода и нуждаются в периодической регулировке. Прделаем эту операцию при помощи сервисного прибора OP-COM.

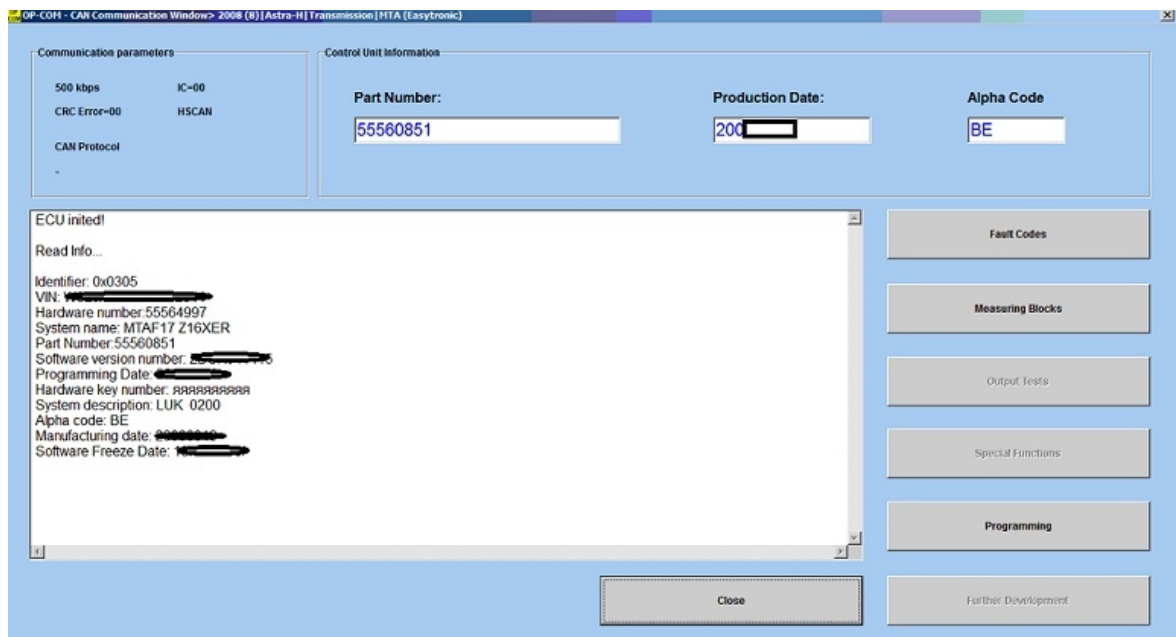
Для нормального проведения регулировок, особо подчеркнем, что в процессе работы **необходимо затянуть ручной тормоз и удерживать ножной** . Если эти условия не выполнены, то процесс регулировки прекращается.



Подключаем OP-COM к диагностическому разъему и соединяемся с блоком управления трансмиссией.

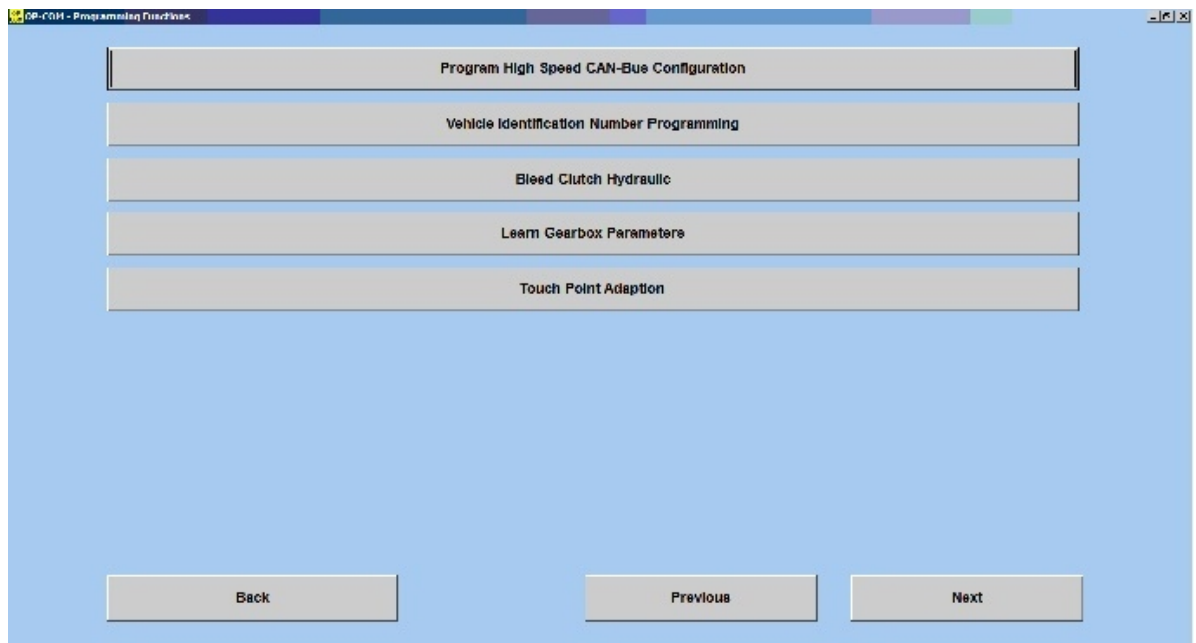
Diagnostics > Astra-H > Transmission > MTA Easytronic

Далее выбираем **Programming** и попадаем в меню управления режимами программирования.

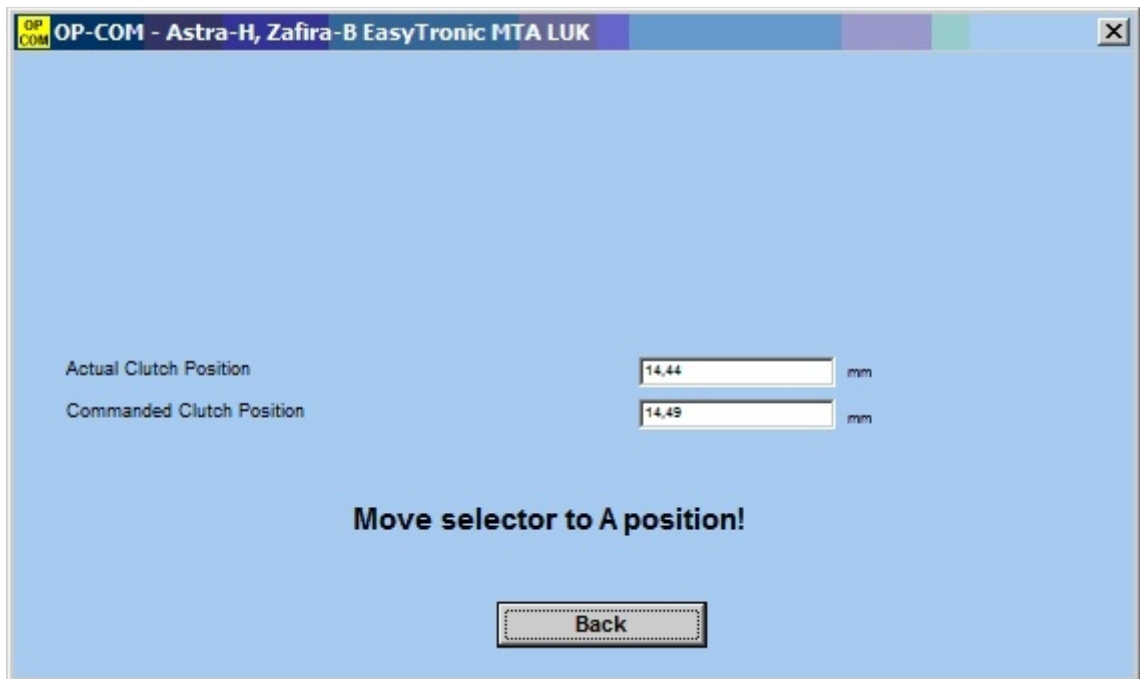
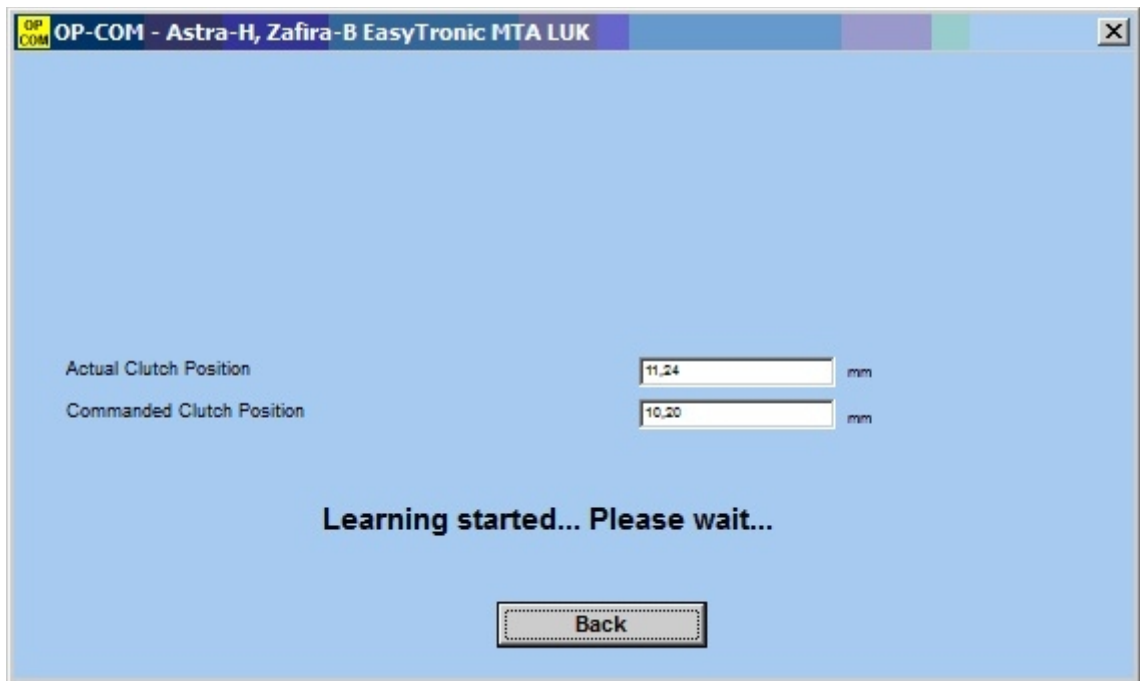


Адаптация точки схватывания (Touch Point Adaptation)

1. На заведенном двигателе. Коробка в положении нейтраль. Выбираем пункт **Touch Point Adaptation**

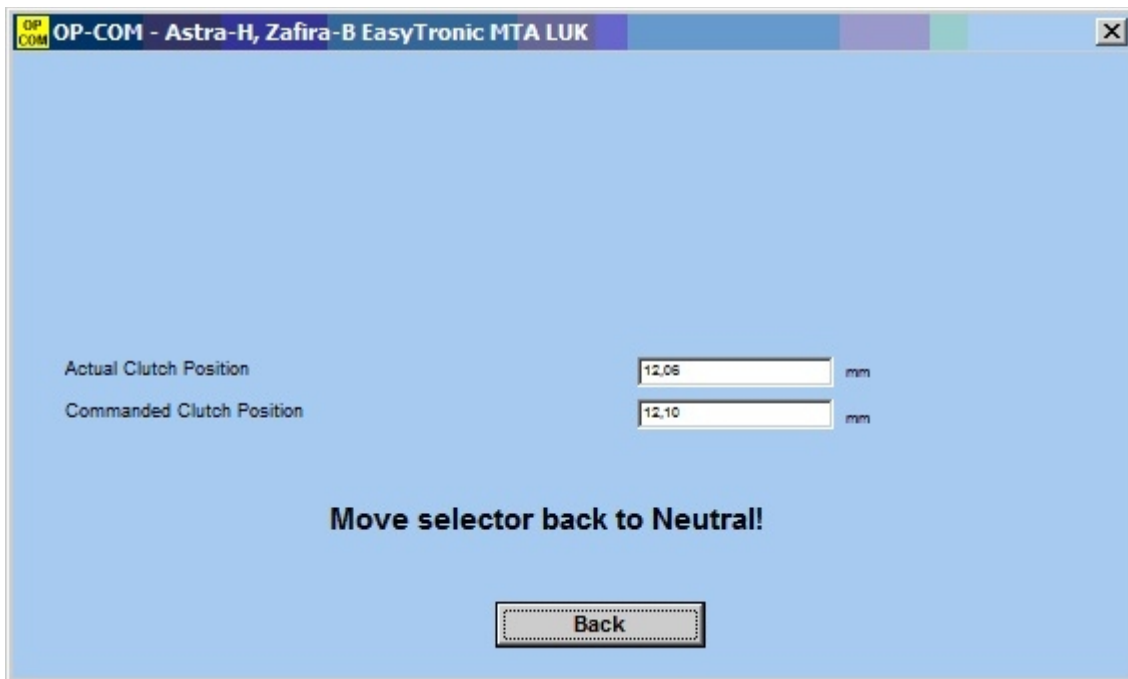


2. Следуем инструкциям , которые появляются на экране и наблюдаем за процессом адаптации.



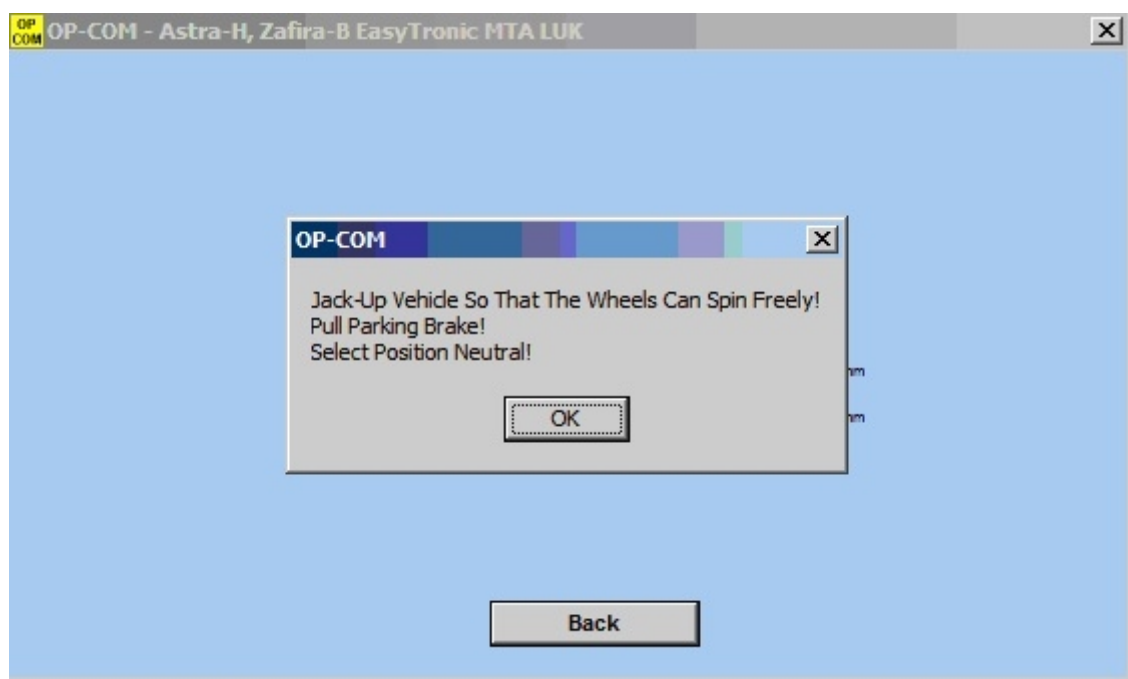
В процессе обучения значения будут синхронно меняться от большего к меньшему и наоборот

После окончания процедуры появляется надпись **Settings stored. Programming done!**
(Установки запомнены, Программирование выполнено!)



В начале процесса может появиться следующая надпись: **Conditions not correct!** Видимо придется выйти из программы, заглушить машину, войти почистить ошибки МТА, и повторить процедуру обучения.

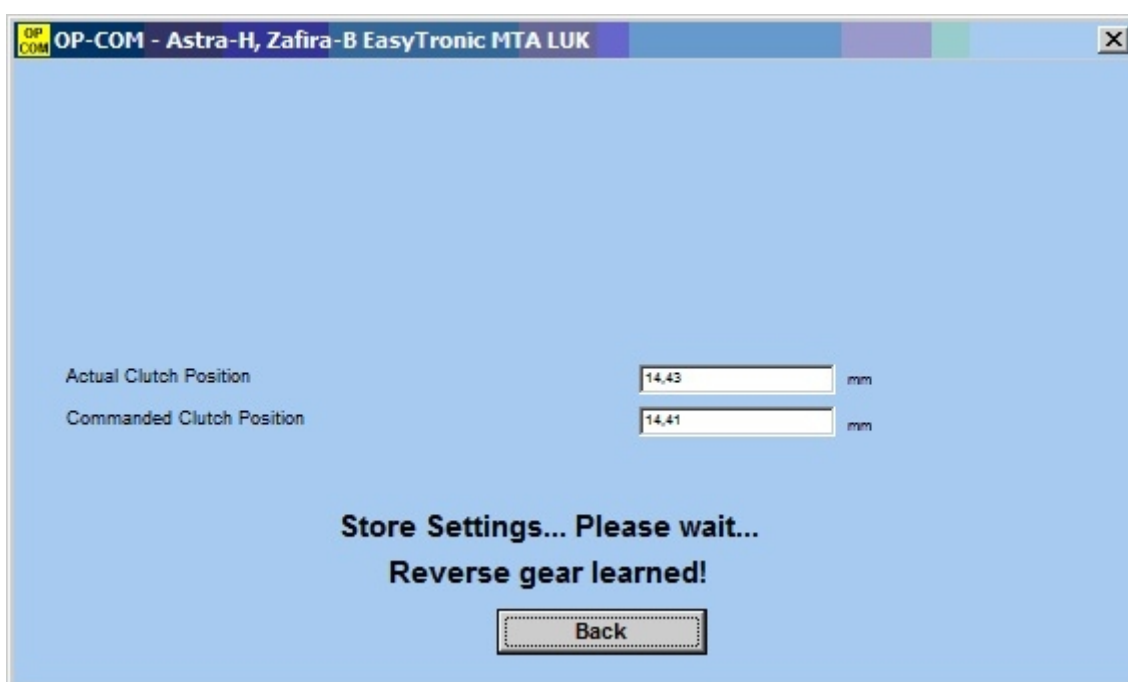
Обучение параметров переключения коробки передач. (Learn Gearbox Parameters)



1. Для проведения процедуры рекомендуется вывесить передние колеса автомобиля , что бы они могли свободно вращаться.
2. Включить зажигание не заводя двигатель. Положение нейтраль, (машина на ручнике) Подтверждаем выбор, нажатием кнопки ОК.



Начинается 1-й этап
Смотрим как настраиваются передачи 1я-5я задняя.

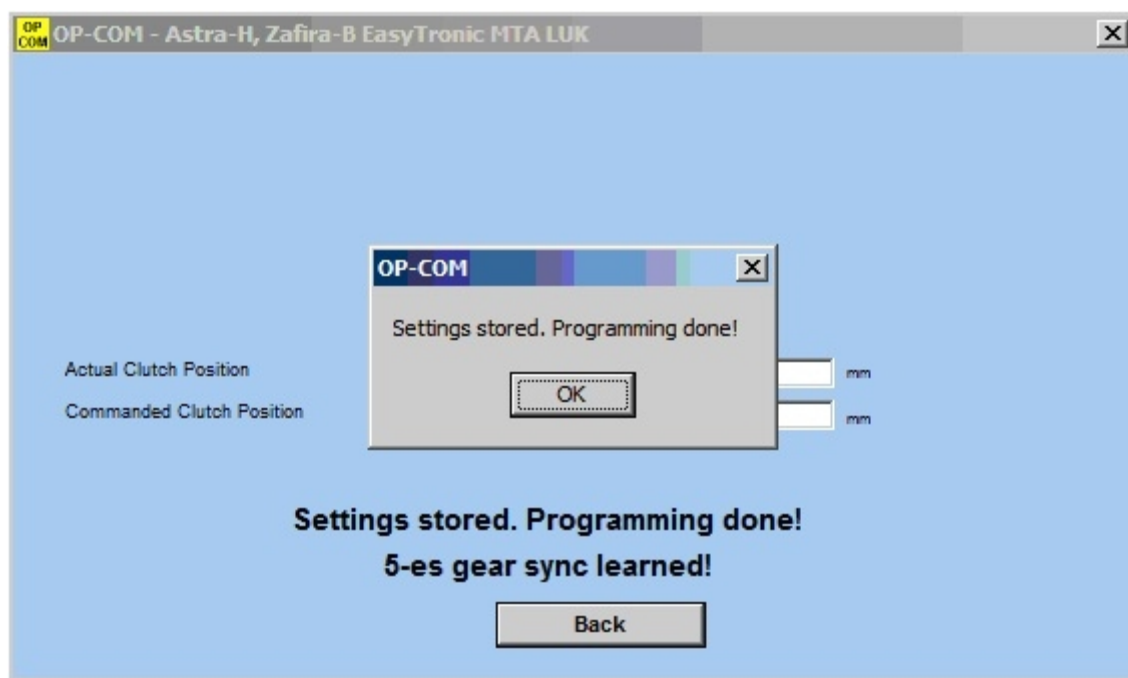




Первая часть завершена. Нажимаем педаль тормоза и заводим двигатель, после чего ждем ОК

Начинается 2-й : обучение синхронизации передач. В автоматическом режиме поочередно выполняются операции со всеми передачами, а мы за этим просто наблюдаем.





Процедура закончена.