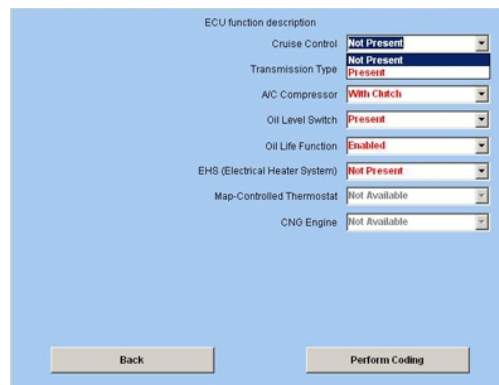
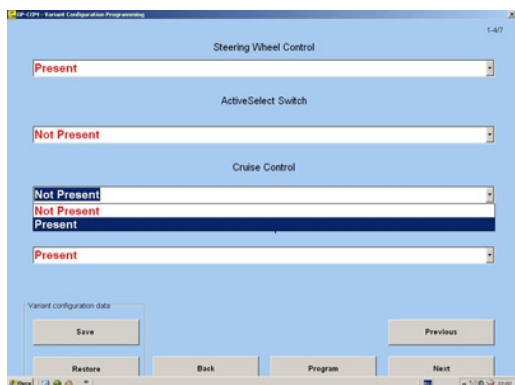


Активация функции круиз-контроля возможна в автомобиле Astra-H. Однако для реализации этой полезной функции необходимо доукомплектовать автомобиль ручкой переключения поворотов с кнопками управления круизом и если автомобиль оснащен механической коробкой, то еще необходимо прикупить датчик положения педали сцепления.



Для включения этой функции нам понадобится адаптер OBD-COM и одноименная программа, желательно v.100315 или выше. Так же необходимо озаботиться наличием security code, который нужен для программирования блоков.

Нам понадобится изменить конфигурацию трех блоков, которые отвечают за работу круиз-контроля - это SIM, ECU, IPC. Перед программированием конфигурации блоков, настоятельно рекомендую сохранить "Variant Configuration Data" для каждого модуля. Это позволит вернуть вам первоначальные настройки блоков, если что то пойдет не так. Подключимся к SIM модулю и изменим конфигурацию модуля Program -> Program Variant Configuration -> Security Code -> Cruise Control на значение Present и нажмем кнопку Program.



Далее сделаем аналогичную операцию с IPC модулем и попутно можем зайти в Output Tests, найти там тест Telltale Cruise Control и убедиться что лампочка на приборной панели вашего автомобиля работает.

Последний блок, конфигурацию которого необходимо изменить, это блок управления двигателем. ECU. Аналогично заходим в режим программирования конфигурации блока и так же меняем настройку Cruise Control на Present. Подтверждаем изменения кнопкой "Perform Coding" и процесс закончен. Функция Cruise Control активирована.